

# チョーク

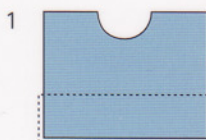
- タップに塗る滑り止め用の四角い粉の固まりです。
- チョークはキューと手球のインパクトの瞬間の摩擦力を増大し手球にヒネリ等を加える為に重要な役割をします。

## 【チョークメンテナンスに必要なもの】

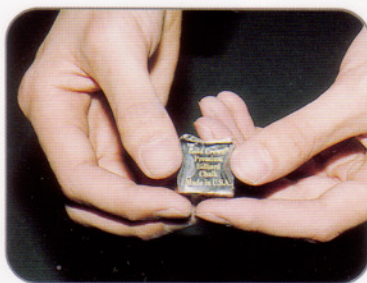
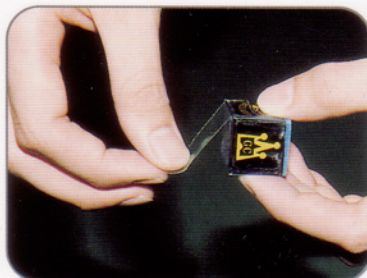
- ・ チョーク
- ・ 紙ヤスリ (50番以下)
- ・ トレー
- ・ セロテープ
- ・ カッター



1. 新しいチョークを出す時は必ずセロテープを下半分に巻きます。  
(紙がはがれないように)



← 新しいチョークを出す時、セロテープを止める。



2. 50番以下の紙ヤスリと箱を用意する。



maintenance